



ALEX
LE MAGICIEN

Dreamer

L'étincelle d'un rêve

UN MOMENT CONVIVIAL
ET MAGIQUE

CONTACT@ALEX-MAGICIEN.FR | 06 19 08 85 60 | WWW.ALEX-MAGICIEN.FR

VICE-CHAMPION DE FRANCE DE MAGIE

Paris Première et l'Académie française des illusionnistes proposent le plus prestigieux concours de magie de France.

Alex le magicien a décroché la seconde place du podium lors de ce grand concours national enregistré en live par Paris Première, devant un jury professionnel composé de personnalités renommées du monde de la magie et du spectacle.

ÉQUIPE DE FRANCE DE MAGIE FFAP

Alex le magicien fait partie de l'équipe de France de magie. Il s'agit d'un groupe suivi et épaulé par la FFAP (Fédération Française des Artistes Prestidigitateurs). Un travail de développement artistique est organisé à travers des stages, des réunions de travail, une mise en observation des numéros et un accompagnement lors des différentes manifestations magiques d'importance, dont les Championnats de France de magie FFAP.

PRÉSENTATION

Depuis qu'Alex est tombé dans un chaudron magique quand il était petit, il n'a plus jamais quitté sa baguette.

Diplômé en communication visuelle, il est l'un des plus jeunes magiciens professionnels de France.

Ce jeune artiste vous fera voyager dans un univers où se mélange poésie, rêve et illusion.

Alex vous propose : pour une soirée, une association, un mariage, un anniversaire ou tout simplement pour votre plaisir et celui de vos enfants, un spectacle sur mesure et même à domicile.

Au programme : une magie visuelle, dynamique et participative, sculpture de ballons, spectacle cabaret, plateau artistique, close-up, spectacle clé en main...

LES ATOUTS

- Artiste professionnel intermittent du spectacle.
- Facture unique avec production de spectacle.
- Assurance et matériel homologué.
- Conseil, accompagnement et disponibilité.
- Éclairage, sonorisation, décors et fonds de scène.
- Technicien professionnel du spectacle disponible.

LES PRESTATIONS

- Close-up
- Spectacles (enfant, cabaret)
- Numéro de gala
- Plateau d'artistes



SPECTACLE DE MAGIE

FAMILIAL TOUT PUBLIC

Un spectacle magique et théâtral basé sur la vie réelle de l'artiste alliant une magie authentique avec un échange tendre et confidentiel avec le public. Cette comédie d'illusions désillusionnées démontre que la magie est intergénérationnelle et vous transportera dans un monde où le rêve devient réalité et où le féérique se mélange au quotidien.

Ce spectacle s'adapte à votre programmation culturelle, soirée de gala, festival, comité des fêtes, association, écoles, séminaires, arbres de Noël...



2 artistes - 2 techniciens - 1 système son professionnel - 1 structure de scène homologuée avec rideau LED ignifugé - 1 parc lumière pour un show digne de Las Vegas - 1 machine à brouillard - des musiques créées sur mesure... **Une équipe jeune et dynamique !**

DREAMER - L'ÉTINCELLE D'UN RÊVE

Après avoir réalisé son rêve, Alex décide de nous faire partager son histoire à travers un tout nouveau spectacle rétrospectif qui fera rêver les plus petits comme les plus grands. Dans ce spectacle, Alex nous livre sa recette simple et sincère du bonheur: une bonne dose de rêves d'enfant, un soupçon d'émotion et de poésie, le tout agrémenté de rires et saupoudré de magie !

Une boîte de magie au pied du sapin et c'est parti pour 75 minutes de show mêlant magie, danse, grandes illusions, tissu aérien...

Un spectacle qui nous rappelle que l'essentiel dans une vie c'est de croire en ses rêves.

INFORMATIONS :

Date de création : 2018

Durée : 1h15

Interprété par : Alexandre Laigneau, Élodie Lobjois, Rebecca Figuigui

Écriture, mise en scène : Alexandre Laigneau & Justine Fistarol

Créations lumières : Clément Cugerone

Créations musicales : Quentin Schramm & Antoine Clopier

Crédit photographique : D. Dubarry Loison

Format : Théâtre, centre culturel ou lieux adaptés



RÉFÉRENCES

TÉLÉVISION



SALLE DE SPECTACLE



PRESSE & RADIO



SOCIÉTÉ & ASSOCIATION



RÉCOMPENSES

- Vice-champion de France de magie
- 1^{er} Prix au Festival Talent de Scène
- 2^{ème} Prix au Festival du Magicien d'Or
- 2^{ème} Prix à la coupe de France de Close-up
- 3^{ème} Prix au Championnat de France FFAP
- Prix du public au Festival des Jeunes Talents
- 4^{ème} Prix au Festival des arts visuels





Alex le Magicien
tél: +33(6) 19 08 85 60
mail: contact@alex-magicien.fr
web: www.alex-magicien.fr

ALEX LE MAGICIEN

ARTISTE MAGICIEN

 16, rue Saint Sauveur - 91160 Ballainvilliers
 06.19.08.85.60  contact@alex-magicien.fr
 www.alex-magicien.fr



Les prestations d'Alex le magicien sont déclarées
avec : S2A Production
Licences : 2 et 3
Siret : 84226529000010 - APE : 9001Z
TVA : FR08842265290



FICHE TECHNIQUE 1/5

Spectacle Scène

Généralités

- 2 artistes: Alex & Élodie + 1 assistant en backstage + 1 technicien lumière et 1 technicien son.
- Jauge : de 50 à 1500 spectateurs
- Montage en 3h (de notre arrivé au début jusqu'au début du spectacle).
- 60 à 90 mn de balances seront nécessaires pour l'artiste avant le spectacle, et en présence du ou des technicien(s) son et lumière des lieux.
- Durée du spectacle 1h20 environ avec ou sans entracte.
- Démontage (ou plateau libéré) en 45mn suivant l'accès au plateau + rangement en 2h.
- Moyen de transport : Camion 12m3. Prévoir deux places de parking le plus prêt possible de la scène.

Loge:

- Prévoir une loge équipée de lumières et de prises électriques, ainsi que d'une table, à proximité immédiate de la scène pour que l'artiste puisse se changer et y déposer son matériel. Prévoir également un point d'eau, un miroir, ainsi qu'un repas chaud ou froid, et des boissons (bouteilles d'eau, jus de fruits...).

Espace scénique (minimum):

- Profondeur : 6 m.
- Ouverture : 8 m.
- Hauteur : 4 m.
- 4 à 6 pendrillons : largeur minimum 1m50 (cour et jardin)
- Fond de scène noir obligatoire.
- Un escalier en façade doit permettre aux spectateurs de monter sur scène.

Son:

- Équipement pour diffuser un ordinateur et brancher un micro casque.
- Diffusion salle.
- Micro casque + émetteur et récepteur

Lumière:

- Dès notre arrivée, si vous fournissez le matériel technique, le technicien de l'organisation sera présent, le système son et éclairage devront être opérationnels et disponibles d'utilisation.
- Balance et réglage des lumières avec le technicien de la salle en 60 min.
- Un éclairage de salle contrôlable depuis la régie.
- Un éclairage de façade blanc qui couvre tout le plateau.
- Une machine à brouillard
- Prévoir la désactivation des systèmes de détections de fumée si nécessaire.

FICHE TECHNIQUE 2/5

Spectacle Scène

Materiel son et lumière à votre disposition

Si vous choisissez l'option son/lumière, nous pouvons éclairer et sonoriser nous même le spectacle avec notre technicien et notre matériel.

- 6 pars LED CX-3
- 8 projecteurs automatiques asservies type beam - Sharpy
- 4 sunstrip
- Machine SFX : 1 machine à brouillard + 4 Sparkulars + 1 UE Proline Snow 350 / 500
- 1 console lumière Creator 2048 Pro ou GrandMa2
- Une structure de fond de scène à treuil homologué (8m x 6m)
- 3 rideaux LED Star Sky Pro ignifugé M1 6m x 4m
- 2 rideaux noir ignifugé de fond de scène (3m x 3m)
- 2 enceintes pré-amplifiées 300W + 2 enceintes 800w + HK Audio Premium PR:O 18 Sub A
- 1 console son Mackie PROFX8V2
- 2 micros casque DPA + système shure QLXD (émetteur + récepteur)
- 1 micro main HF sennheiser EW (émetteur + récepteur)
- 1 equaliseur 2 x 31 bandes

Merci de prévoir trois lignes séparées de 16 A (obligatoire) minimum. Coffret 32 Tri fourni.

Enregistrements audio et/ou visuels

- L'artiste ne pourra en aucun cas être filmé ni enregistré, sous quelque forme que ce soit pendant la balance et le spectacle sans l'accord préalable écrit et signé de l'artiste.
- Dans tous les cas, sont interdits : l'accès des photographes et cameramans sur la scène sans autorisation de l'artiste.
- La présence d'un photographe officiel est autorisé à condition d'avoir accès aux photographies avant diffusion et publication.
- Merci de bien vouloir faire respecter ces consignes et/ou de nous en parler pour quelques questions ou problème que ce soit. N'hésitez pas !

Hebergement :

- Il est à prévoir par l'organisateur les frais de routes (frais d'essence, billet de train, ou billet d'avion).
- Dans le cadre ou le spectacle est joué hors de la région parisienne un hôtel à proximité du lieu de la représentation avec 1 chambre pour 3 personnes (lit séparé) est demandée.
- Trois petit déjeuné.

Il est à noter également, que malgré les spécifications ci dessus, nous pouvons adapter le spectacle à tout type de situation. Ces spécifications sont données pour que nous puissions travailler dans les meilleures conditions, afin de donner au spectacle une qualité optimale.

FICHE TECHNIQUE 3/5

Spectacle Scène

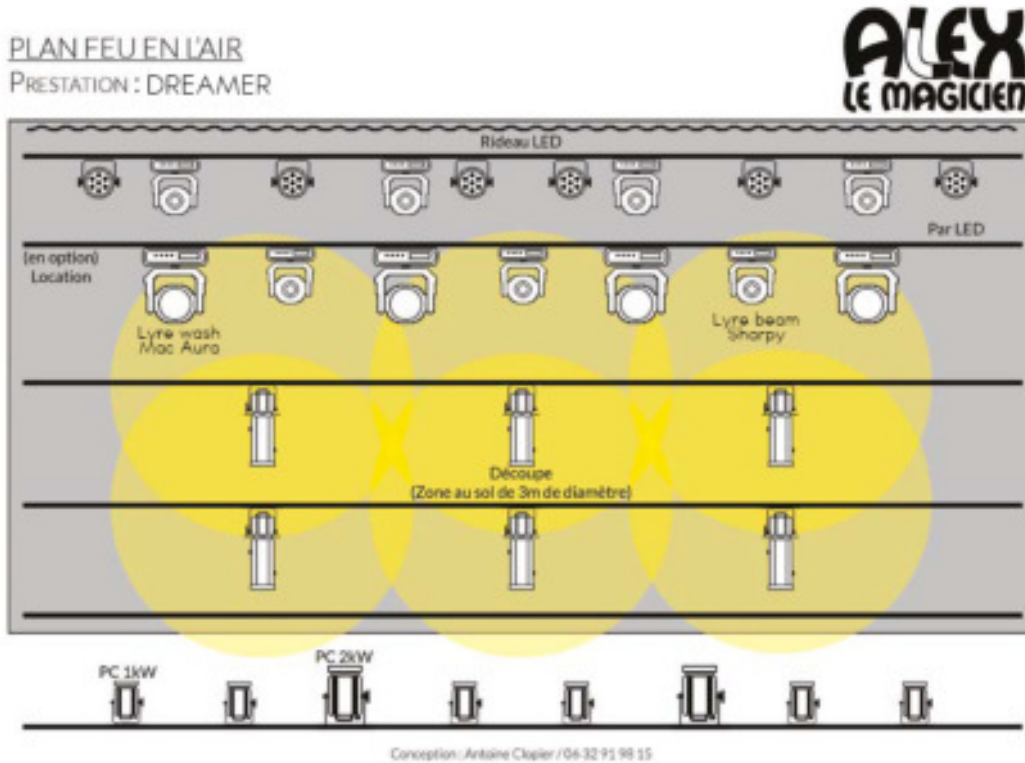
Voici un aperçu de la structure que nous pouvons mettre en place si vous n'avez pas tout le materiel à disposition. Bien évidemment nous pouvons également vous fournir un système son et des éclairages adaptés à de plus grosses affluences avec notre boite de prestation partenaire FL Groupe.



FICHE TECHNIQUE 4/5

Spectacle Scène

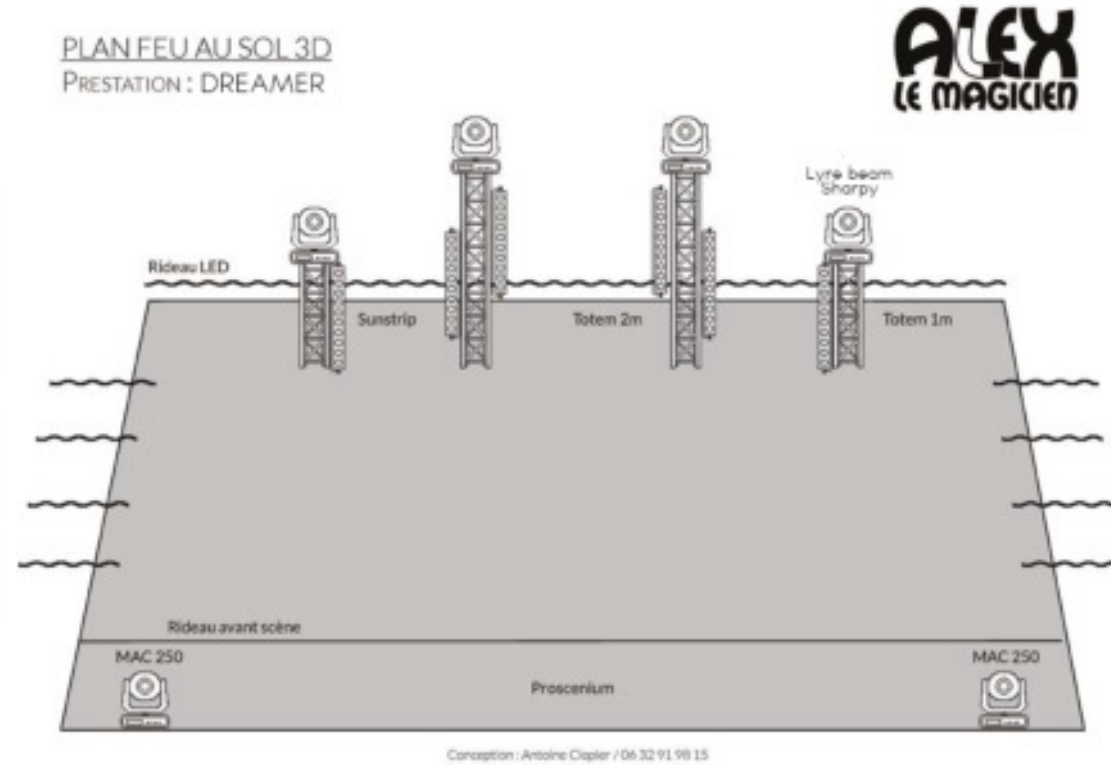
PLAN FEU EN L'AIR
PRESTATION : DREAMER



FICHE TECHNIQUE 5/5

Spectacle Scène

PLAN FEU AU SOL 3D
PRESTATION : DREAMER



Prévoir deux direct 16 A à jardin et 3 au lointain ou une 32A CEE 3P+N+E au lointain derrière le rideau de scène

ATTENTION : Pas de câbles entre les pendrillons.